



DOM HOTEL

LIMBURG

UNSER HOTEL

WIR BEGRÜSSEN SIE HERZLICH IM DOM HOTEL LIMBURG

Zentral gelegen in der wunderschönen Limburger Altstadt

Das DOM HOTEL LIMBURG liegt zentral in der romantischen Altstadt im verkehrsberuhigten Bereich unmittelbar am Kornmarkt, umgeben von malerischen, kleinen Geschäften, Cafés und Weinstuben, die zum Besuch einladen. Es erwartet Sie ein modern eingerichtetes Hotel der 4-Sterne-Kategorie in einem historischen, klassizistischen Gebäude mit 48 individuell ausgestatteten Nichtraucherzimmern der Kategorien Business und First Class.



Herzlich Willkommen!





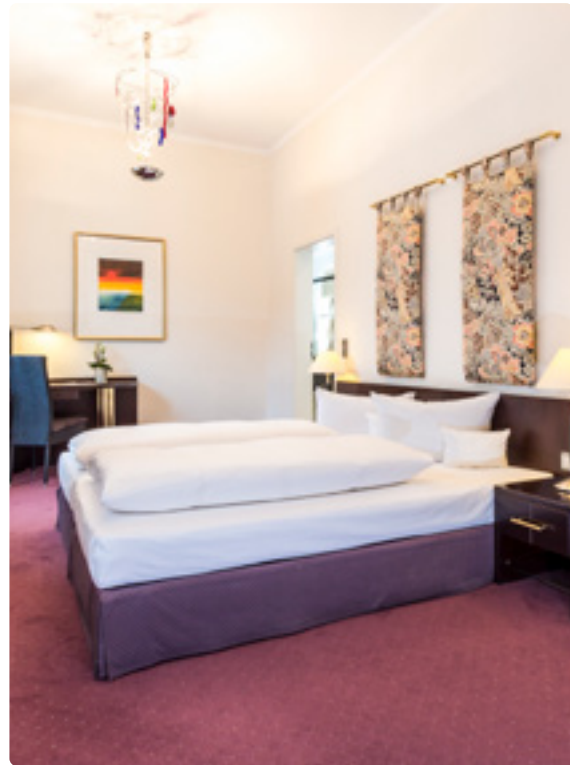
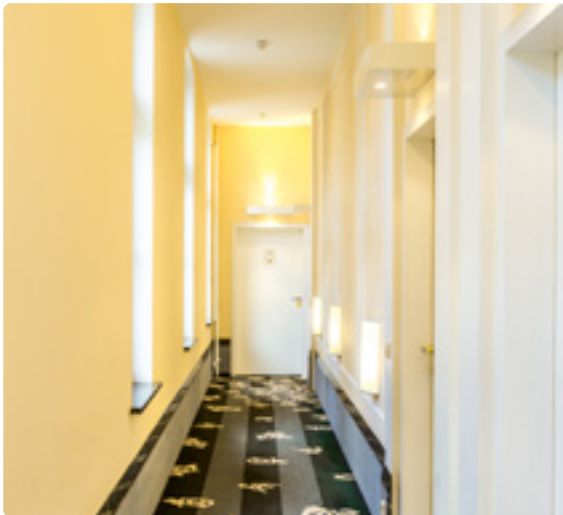
DOM HOTEL
LIMBURG



UNSER HOTEL

EINTRETEN UND WOHLFÜHLEN

Zimmer der Kategorien Business & First Class im DOM HOTEL LIMBURG





DOM HOTEL

LIMBURG

HISTORIE

FAMILIENGEFÜHRTES TRADITIONSHOTEL

Mitten in der Altstadt von Limburg — stetig weiterentwickelt

Im Jahre 1832, zum Zeitpunkt des Falls der mittelalterlichen Stadtmauer als Hôtel de Prusse >Preussischer Hof< mit internationalem Anspruch errichtet, hat sich das Haus über mehr als 180 Jahre seine klassizistischen Elemente bewahrt: Wertvolle Lahn-Marmorverkleidungen, ein großzügiges, dreiläufiges Treppenhaus, helle & hohe Räume, behutsam ergänzt durch eine hochwertige, klassisch-moderne Ausstattung.





DOM HOTEL

LIMBURG

ZIMMER

FÜHLEN SIE SICH ZU HAUSE!

Einzelzimmer & Doppelzimmer — Business & First Class

Die 48 Zimmer, verbunden durch helle und elegante Flure, sind individuell eingerichtet und im Detail durchdacht. Edle, sorgfältig ausgesuchte Materialien und wohl aufeinander abgestimmte Farben und Formen vermitteln Wertigkeit und Wohnkultur. In Größe und Ausstattung entsprechen die Zimmer den Anforderungen des Deutschen Hotel- & Gaststättenverbandes an ein 4-Sterne-Hotel.



EINZELZIMMER BUSINESS | ab 100,00 €
EINZELZIMMER FIRST CLASS | ab 110,00 €
DOPPELZIMMER BUSINESS | ab 120,00 €
DOPPELZIMMER FIRST CLASS | ab 130,00 €

Frühstück zur Übernachtung p. Person 13,50 €

