



DOM HOTEL

LIMBURG

FEIERN

STILVOLLE FESTE FEIERN

Familienfeste, Hochzeiten oder Geburtstage im großen oder kleinen Rahmen – immer elegant und stilvoll!

Die edlen Materialien, die großzügige Raumhöhe und die bodentiefen Fenster, die unserem Restaurant seine besondere, elegante Note verleihen, kennzeichnen auch die sich anschließenden Banketträume, in denen Veranstaltungen mit bis zu 130 Personen möglich sind. Für Feiern im kleinen Kreis wählen Sie die stimmungsvolle Atmosphäre des Roten Salons, einem Ort niveauvoller Gastlichkeit mit betont italienischem Flair.



Heinrich & Gerlach von Isenburg sowie Restaurant



Festlichkeiten nach Ihren Wünschen!



Gerne beraten wie Sie zu Kulinarik und Ambiente.





DOM HOTEL LIMBURG

RÄUMLICHKEITEN

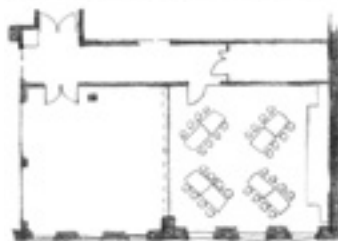
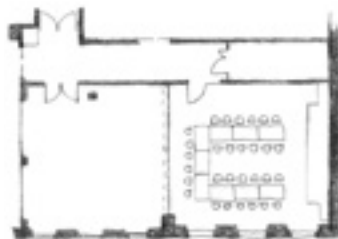
UNVERGESSLICHE MOMENTE

Ob Feiern im großen Stil oder gemütliches Beisammensein im kleinen Kreis

Sie möchten ein unvergessliches Fest mit liebevoll zubereiteten Speisen aus frischen und saisonalen Produkten und erlesenen Weinen in stilvollem Ambiente genießen? Wir freuen uns auf Ihre Anfrage.

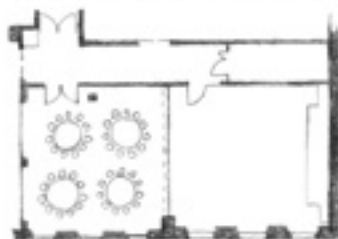
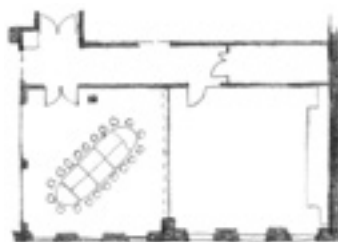
HEINRICH VON ISENBURG

In die Zeit Heinrichs von Isenburg, des ersten Herrn von Limburg (1219-1248), fällt der Bau des Limburger Doms in seinen wesentlichen Teilen sowie der Bau der großen Stadtmauer mit ihren zahlreichen Toren und Türmen, von denen der Katzenturm, das frühere städtische Gefängnis, bis heute erhalten ist.



GERLACH VON ISENBURG

Gerlach von Isenburg, der zweite Herr von Limburg (1248-1289), schloss mit der Limburger Bürgerschaft den sogenannten »Sühnevertrag«, in dem wesentliche Rechte der Bürger, wie das Wohnrecht, das Recht auf Abgabenerhebung und die Zuständigkeit für die Gerichtsbarkeit abgesichert wurden.



- U-FORM 30 Personen
- FISCHGRÄT 32 Personen
- TAFEL 20 Personen
- RUNDE TISCHE 40 Personen





DOM HOTEL LIMBURG

RÄUMLICHKEITEN

WUNDERSCHÖNES AMBIENTE

Festliche Räume für Veranstaltungen aller Art

– OB FIRMFESTEIER ODER FAMILIENFEST – unsere stilvoll gestalteten Räume bieten für jede Veranstaltung das passende Ambiente. Mit unserem Team aus Küche und Service helfen wir Ihnen gerne persönlich bei der Vorbereitung und Planung, damit Ihr Fest in schöner Erinnerung bleibt.

HEINRICH UND GERLACH VON ISENBURG

Feierliches Ambiente auf 120qm



Wir freuen uns auf Ihr Fest.

FISCHGRÄT 60 Personen
RUNDE TISCHE 80 Personen
TAFEL 44 Personen

HEINRICH & GERLACH VON ISENBURG & RESTAURANT

Feiern im ganz großen Rahmen



Sprechen Sie uns gerne für eine alternative Bestuhlung an.

RUNDE TISCHE 130 Personen

ROTER SALON

Klein aber fein



Für Familienfeiern bis 24 Personen bietet der Rote Salon einen festlichen Rahmen.

TAFEL 24 Personen

