



▲ FEIERN

Edle, warme Materialien kennzeichnen auch die sich an das Restaurant anschließenden Banketträume, in denen festliche Veranstaltungen bis zu 140 Personen möglich sind.

Für Feiern im kleinen Kreis wählen Sie die stimmungsvolle Atmosphäre des Roten Salons, einem Ort niveauvoller Gastlichkeit mit betont italienischem Flair.



▲ HEINRICH UND GERLACH VON ISENBURG



▲ ROTER SALON



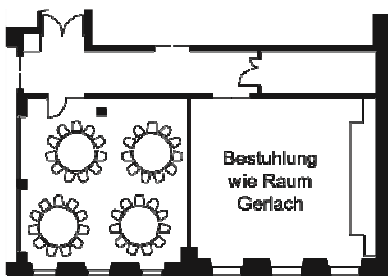
▲ RESTAURANT DE PRUSSE



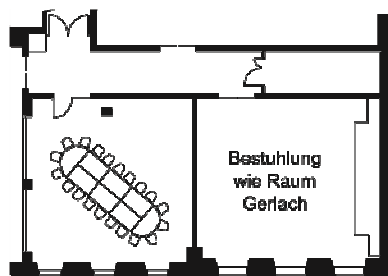
▲ RÄUME FÜR FEIERN

Raum	Raum Fläche	Runde Tische	Fischgrät	U-Form Innen + Außen	Tafel
Heinrich von Isenburg	60 qm	40	40	30	20
Gerlach von Isenburg	60 qm	40	40	30	20
Heinrich und Gerlach von Isenburg	120 qm	80	80	70	40
Heinrich-, Gerlach von Isenburg und Restaurant		150			
Roter Salon	40 qm				

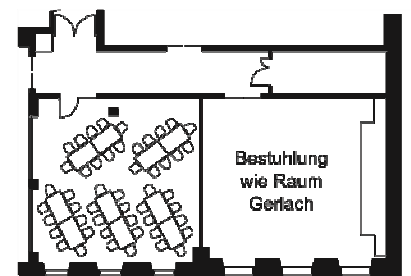
▲ RAUMÜBERSICHT



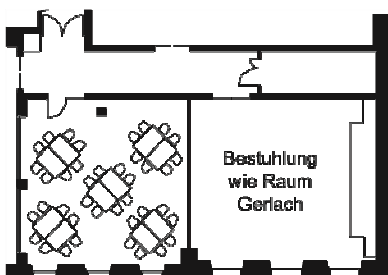
Gerlach von Isenburg Heinrich von Isenburg
Runde Tische bis 40 Pers



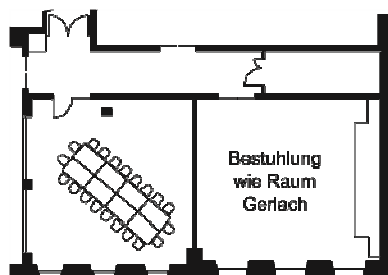
Gerlach von Isenburg Heinrich von Isenburg
Block abgerundet bis 20 Pers.



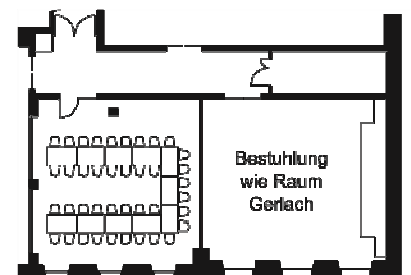
Gerlach von Isenburg Heinrich von Isenburg
Rechteckige Tische bis 40 Pers.



Gerlach von Isenburg Heinrich von Isenburg
Quadratische Tische bis 40 Pers



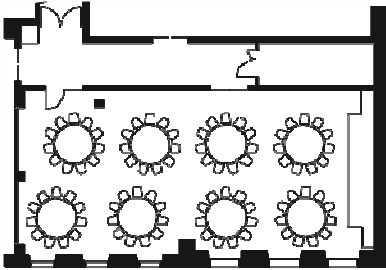
Gerlach von Isenburg Heinrich von Isenburg
Block eckig Tische bis 20 Pers



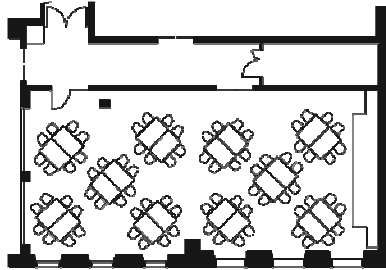
Gerlach von Isenburg Heinrich von Isenburg
Tische in U-Form bis 30 Pers.



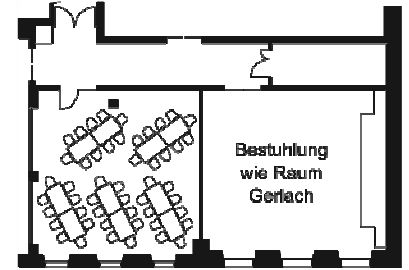
▲ RAUMÜBERSICHT



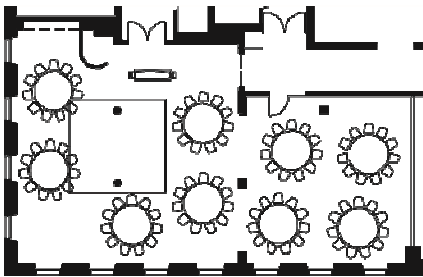
Gerlach von Isenburg Heinrich von Isenburg
Runde Tische bis 80 Pers



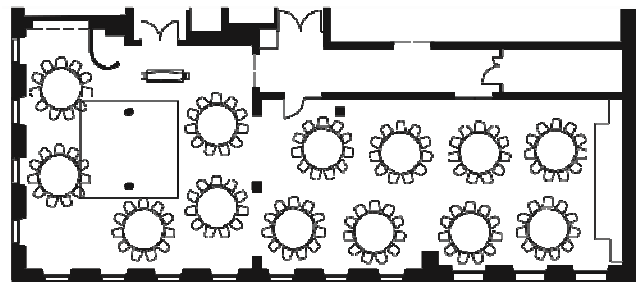
Gerlach von Isenburg Heinrich von Isenburg
Quadratische Tische bis 80 Pers.



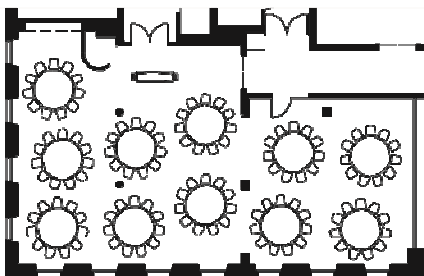
Gerlach von Isenburg Heinrich von Isenburg
Rechteckige Tische bis 40 Pers.



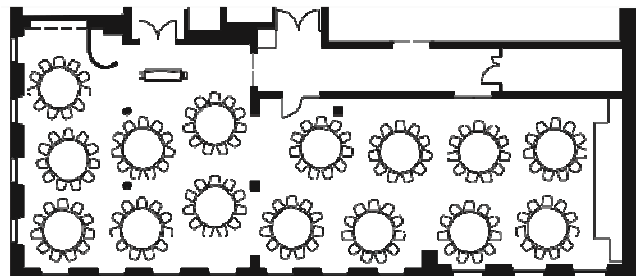
Restaurant de Prusse Gerlach von Isenburg
Runde Tische
Veranstaltung mit Musik und
Tanzfläche bis 90 Pers.



Restaurant de Prusse Gerlach von Isenburg Heinrich von Isenburg
Runde Tische
Veranstaltung mit Musik und
Tanzfläche bis 130 Pers.



Restaurant de Prusse Gerlach von Isenburg
Runde Tische bis 110 Pers.

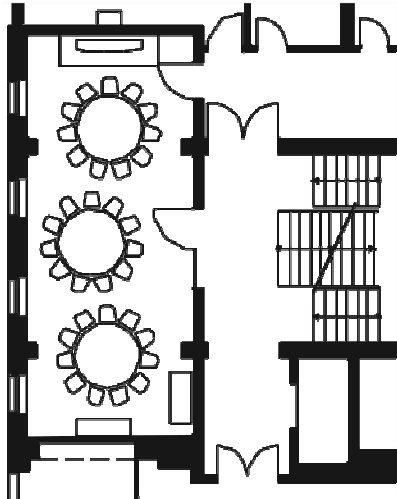


Restaurant de Prusse Gerlach von Isenburg Heinrich von Isenburg
Runde Tische bis 150 Pers.

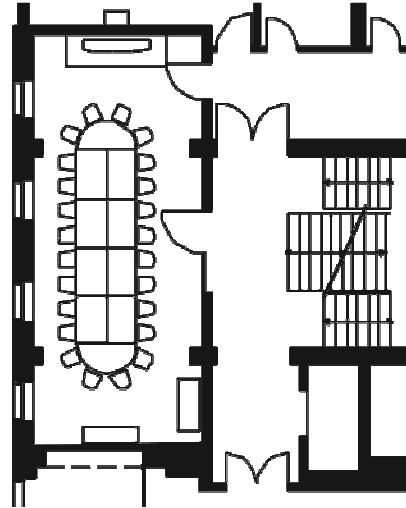




▲ RAUMÜBERSICHT



Roter Salon
Runde Tische bis 30 Personen



Roter Salon
Block abgerundet bis 20 Personen

Unverbindlichen Menüvorschläge für Ihre Feier finden Sie auf
www.domhotellimburg.de

Wünschen Sie weitere Vorschläge?
Gerne erstellt Ihnen unser Küchenchef, Herr Ewald Jeck, Vorschläge nach Ihren Vorstellungen.

